

## 07 PONTUS HUD H2000 앱 설정항목

디스플레이각도는 45도~100도까지 5도 단위로 조절 가능합니다.

밝기를 자동으로 선택 시 조도센서에 따라 디스플레이 밝기를 자동으로 조절합니다. 자동으로 선택하지 않으면 현재밝기에서 -10(어둡게)에서 10(밝게)사이로 조절이 가능합니다.  
\* 10으로 지속 사용 시 디스플레이 제품의 수명이 짧아질수 있습니다.

부팅 시 배경이미지를 선택합니다. 기본이미지는 4계절 이미지이며, User image에 원하시는 이미지를 넣을 수도 있습니다.

HUD화면에 표시되는 내용을 선택합니다.  
- 내비게이션 : Mnec 지도앱으로 통해 길안내를 받으실 수 있습니다.  
- 도착예정시간 : 목적지 설정 시 디스플레이에 표시되는 도착예정시간을 표기합니다.  
- 속도제한정보 : 속도제한 알리를 표기합니다.

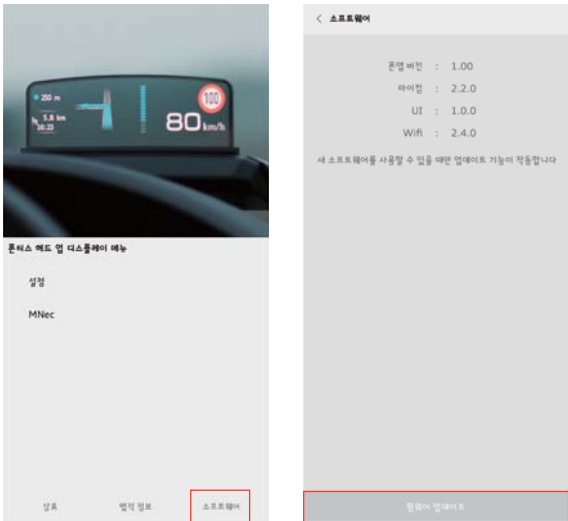
WiFi연결내역을 표기합니다.  
▶ 기본값  
SSID : HUD H2000  
비밀번호 : 1234567890  
- SSID : 'HUD H2000'은 고정값 되도록 변경하지 마시길 바랍니다.  
- 비밀번호 : 8자리 이상 숫자나 문자로 변경 가능합니다.

※ 주의사항  
: 비밀번호 변경상태에서 HUD H2000 앱을 삭제하면 폰에 저장되어 있던 비밀번호가 삭제되어 HUD와 앱이 연결되지 않을 수도 있습니다.  
이 경우 전원버튼을 길게 눌러 WIFI RESET을 진행하여야 합니다.

설정값을 공장초기화 합니다

## 10 펌웨어 업데이트

- ▶ 제품 펌웨어가 수정사항이 있는 경우에만 펌웨어 업데이트를 진행할 수 있습니다.
- ▶ 제품 펌웨어 업데이트 버전이 등록되면 펌웨어 업데이트 버튼이 활성화 됩니다.



## 08 배경표시 : User image 삽입방법

▶ 기본배경은 봄, 여름, 가을, 겨울 4계절 이미지가 탑재되어 있습니다.  
▶ 4계절 이미지외 사용자가 User image 설정으로 원하시는 이미지로 HUD 배경화면 변경이 가능합니다.  
▶ User image설정 후 다시 다른 user image로 변경을 원하시는 경우 사계절이미지로 변경 후 다시 user image를 설정하여 주시기 바랍니다.

- ① User Image 선택
- ② 이미지선택 또는 사진찍기 선택
- ③ 영역선택 후 자르기 누름
- ④ "계속"을 누르면 이미지가 HUD 배경화면에 적용됩니다.

사용자의 휴대폰에 있는 이미지를 선택 또는 사진을 찍은 후 영역에 맞게 잘라야 합니다.

## 09 HUD 화면 표출 내용

- ▶ MNec 내비게이션에서 목적지 설정한 경우 표출되는 정보입니다.
- ▶ MNec 내비게이션에서 목적지 설정을 하지 않았을경우 설정한 배경화면이 표출됩니다.



## 제품보증서 소비자 분쟁 해결 기준 (공정거래위원회 고시 제2018-2호)

- 품질 보증 기간 - 1. 본체 : 1년  
1) 구입일 기준 : 구입 영수증으로 확인  
\* 구입영수증 : 세금계산서, 신용카드 매출전표, 현금 영수증 등 적격증빙에 한함  
2) 확인 불가 시 : 제조일 기준 +2개월  
2. 액세서리(소모품) : 6개월 (거치대, 케이블)  
3. 고장클립 : 보증 제외

정상적인 사용상태에서 발생한 성능 기능상 하자로 중요한 수리를 요할 때	소비자 피해 유형	보상 기준	
		보증기간 이내	보증기간 이후
	구입후 10일 이내 발생	제품 교환 또는 구입가 환급	해당 없음
	구입후 1개월 이내 발생	제품 교환 또는 무상 수리	해당 없음
	하자 발생시	무상 수리	유상 수리
	수리 불가능시	제품 교환 또는 구입가 환급	제품 교환 / 정액 감가상각 후 환급
	교환 불가능시	구입가 환급	정액 감가상각한 금액에 10% 가산 하여 환급 (최고 한도 : 구입 가격)
제품구입시 운송과정에서 발생한 피해	동일 하자에 대해 3회 발생시	제품 교환 또는 구입가 환급	유상 수리 / 유상 제품 교환
	여러 부위 하자가 5회 발생시	제품 교환 또는 구입가 환급	유상 수리 / 유상 제품 교환
	소비자가 수리 의뢰한 제품을 사업자가 분실	제품 교환 또는 구입가 환급	정액 감가상각한 금액에 10% 가산 하여 환급 (최고 한도 : 구입 가격)
사업자가 제품 설치 중 발생한 피해		제품 교환	해당 없음
		제품 교환	해당 없음

[보증기간 내 유상 수리 기준]  
1. 사용자의 사용상 과실/부주의로 인한 고장  
2. 정상 사용의 목적이 아닌 훼손/고장의 목적으로 제품을 분해, 개조 : 공식 A/S 지정점 장착점 외 수리시  
3. 충격에 의한 손상의 경우  
4. 침수나 이물질 오염으로 인한 부식  
5. 현대폰터스에서 제공하는 주변 장치 등의 오 사용  
6. 설치 후 사용자의 부주의 : 이동, 낙하, 충격파손, 무리한 동작 등  
7. 차량 운행 중 발생하는 거치대 낙하로 인한 제품 파손  
8. 기타 사용자의 과실이 인정되는 경우  
9. 제품 번호 훼손으로 인하여 제품 번호 확인 불가

## 11 제품 사양

모델명	H2000
품명	헤드업 디스플레이
프로세서	ARM Cortex M4
디스플레이	65K color AM TOLED
해상도	360 x 112px
센서	조도센서, 터치센서
무선연결방식	WIFI
동작전원	12V 전용
HUD 전용 어플	PONTUS HUD H2000 *안드로이드 11 이상
연동 모바일 내비게이션	내비게이션 지도앱 (MNec) *안드로이드 11 이상
동작온도	-20도 ~ 70도
크기 및 무게	가로 168 x 세로 95 x 높이 23(mm) / 180g

※ 내비게이션 지도앱 및 제품사양 등 사전 고지 없이 변경될 수 있습니다.

### [규격사항]

- 기자재의 명칭 : 특성소출력무선기기(무선데이터통신시스템용 무선기기)
- 상호명 : 모바일어플라이언스㈜
- 인증받은자의 식별부호(인증번호) : MSIP-CMM-MAI-AUDIHU
- 판매자 : 현대폰터스㈜
- 제조자 및 제조국가 : 모바일어플라이언스㈜ / 한국

## 12 품질보증 / AS

### 품질 보증과 AS 안내

[콜 센터] 1577-4729

운영시간 : 오전 9시 ~ 오후 6시

[A/S 센터]

현대폰터스 홈페이지 (www.pontus.co.kr) → 고객센터 → A/S접수처를 확인하세요.

[참고 사항]

- ① 본 사용설명서 상의 그림 등은 사용자의 이해를 돕기 위한 것으로서 실물과 다를 수 있으며, 사전 예고 없이 변경될 수 있습니다.
- ② 당사는 제품의 성능 향상을 위해 사전 통보 없이 새로운 기능을 추가 또는 변경할 수 있으며, 본 설명서의 내용은 사전 통지 없이 변경될 수 있습니다.

[서비스 안내]

- ◎ 제품은 보증 기간 내 결함이 발견되는 경우 제품을 무상 수리해 드립니다. 다만, 아래의 경우 무상 서비스를 받을 수 없습니다.
- ◎ 다음과 같은 경우에는 서비스 요금(수리비,부품비 등)을 받고 수리하여 드립니다.
  1. 품질보증기간이 경과한 경우
  2. 품질보증기간이 경과하지 않았으나 아래에 해당되는 경우
    - ▶ 제품보증서를 분실하였거나, 보증서에 기재사항이 누락되었을 경우
    - ▶ 비정상적인 제품의 사용 또는 보관, 취급부주의 등으로 인해 고장이 발생한 경우
    - ▶ 지정 AS 센터가 아닌 곳에서 또는 사용자 임의로 분해, 수리 또는 개조하는 경우
    - ▶ 천재지변(번개,지진,수해 등)에 의해 고장이 발생한 경우
    - ▶ 제공하지 않은 별매품을 사용하여 고장이 발생했을 경우
    - ▶ 사용 전원의 이상 및 접속기기의 불량으로 인한 고장이 발생한 경우
  3. 보증 기간 경과 후 당사의 규정에 따라 부품의 보유 연한에 해당되는 경우에 한하여 수리가 가능합니다.

[결과적 손해에 대한 연책]

- ◎ 본 HUD를 사용하거나 사용할 수 없음으로 인하여 발생하는 손실, 업무중단 및 기타 금전상의 손실 등 사업상의 손해를 포함한 부수적이고 간접적인 손해에 대하여, 비록 그와 같은 손해의 가능성에 관하여 사전에 인지했던 경우라도 결과적 손해에 대하여 당사에서는 책임지지 않습니다.

# PONTUS



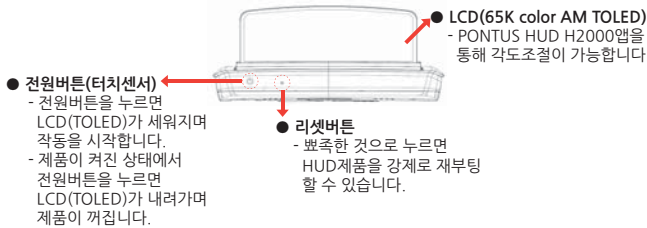
## PONTUS HUD H2000 사용자 매뉴얼 Head-up Display

## 01 구성품



● 위 이미지는 실제 구성품의 모습과 다를 수 있습니다. 본 설명서에 기재된 구성품은 품질향상을 위해 사전고지 없이 변경 될 수 있습니다.

## 02 본체 버튼 안내



## 04 설치방법

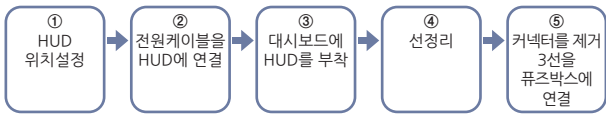
④ 선정리클립을 이용하여 선정리 : 케이블은 운전석 왼쪽 아래로 내린 후 핸들 아래쪽으로 선을 정리합니다.



⑤ 시거잭 체결 : 차량 시거잭에 체결합니다.



(2) 퓨즈박스에 연결 시  
: 퓨즈박스에 연결을 원하시는 경우 가까운 폰터스 대리점에 문의하시기 바랍니다.



①~④번 장착방법은 동일하며 퓨즈박스 위치확인 후 커넥터를 제거하여 각 케이블 (B+, GND, ACC)를 퓨즈박스에 연결합니다.  
퓨즈박스에 연결을 원하시는 경우 가까운 폰터스 대리점에 문의하시기 바랍니다.



퓨즈박스 위치 확인



커넥터 제거



퓨즈박스 연결

## 03 알아두기

※ 길안내를 받기 위해서는 반드시 PONTUS HUD H2000 앱에서 MNec을 눌러 지도앱(MNec)을 실행하여야 합니다.  
※ PONTUS HUD H2000 앱과 MNec(지도앱) 모두 실행되어야 길안내를 받을 수 있습니다.

### ● 디스플레이 보호

- 주차 시 HUD 디스플레이 각도가 45도로 되어있는 현상 주변밝기가 밝거나, 햇살이 강해 온도가 올라가는 경우 디스플레이 보호를 위해 디스플레이를 45도 각도로 세웁니다.
- 차량온도가 높은 경우 디스플레이 밝기가 약 3분간 어둡게 설계되어 있습니다. 여름의 경우, 특히 외부 주차 시 HUD를 실행하면 약 3분정도 디스플레이가 어두울 수 있습니다.
- 디스플레이(TOLED)를 손으로 강제로 각도조절을 하지 마시기 바랍니다. 디스플레이(TOLED)를 강제로 움직여 각도조절을 하는 경우 고장의 원인이 될 수 있습니다.
- PONTUS HUD H2000앱의 디스플레이 각도조절 기능을 활용하시기 바랍니다.
- 디스플레이(TOLED)의 밝기 '자동'사용을 권장합니다. 너무 밝은 밝기로 장시간 이용시 디스플레이(TOLED)의 수명이 단축될 가능성이 있습니다.

### ● 시거잭 전원을 사용 할 경우

- 차량시동 시(ACC ON) 자동시작되며, 차량시동이 꺼지면(ACC OFF) 자동으로 제품이 꺼집니다.
- 단, 차량시동이 꺼져도 LCD는 닫히지 않으며, 재시동시 LCD가 닫혔다가 설정한 각도로 열립니다.

## 04 설치방법

(1) 시거잭에 연결 시



① HUD 부착위치를 설정  
: 원하는 위치를 정해 설치합니다. 1,2,3번 순으로 권장드립니다.



② 전원케이블을 HUD본체에 체결  
: 전원케이블을 HUD본체 체결 시 아래 그림과 같이 전원커넥터를 탁 소리가 나게 끼워 주시고 케이블이 튀어나오지 않고 꼭 눌러 체결하여 주시기 바랍니다.

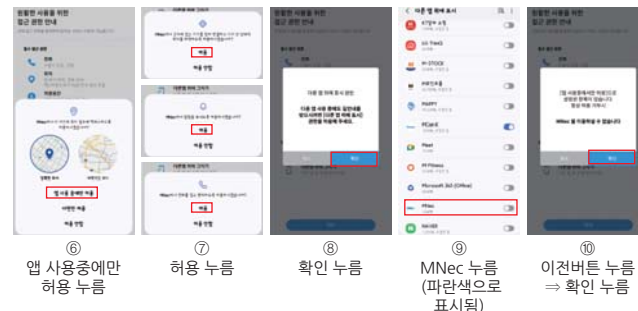
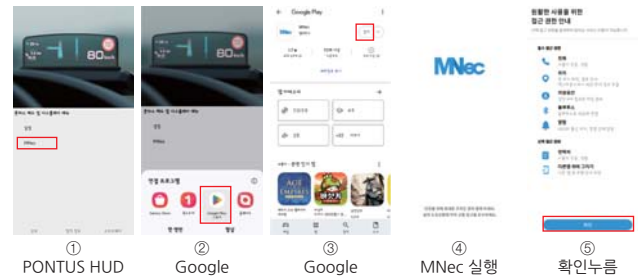


③ 대시보드에 HUD 부착(거치대사용 또는 양면Tape 사용)  
: 차량에 맞는 각도를 확인하여 거치대 또는 양면 Tape를 사용하여 부착합니다.  
[ 양면 Tape 부착 ]



## 06 내비게이션 지도(MNec)앱 설치방법(안드로이드)

▶ PONTUS HUD H2000앱과 지도앱(MNec)을 모두 설치하여야 합니다.  
▶ Play 스토어에서도 내비게이션 지도앱(MNec) 다운로드가 가능합니다.  
▶ 하기 설치방법은 앱변경등의 사유로 변경 될 수 있습니다.



## 04 설치방법

③ 대시보드에 HUD 부착(거치대사용 또는 양면Tape 사용)  
: 차량에 맞는 각도를 확인하여 거치대 또는 양면 Tape를 사용하여 부착합니다.

[ 거치대 활용 방법1 : 중앙 작은 거치대 체결 ]



삽입부위

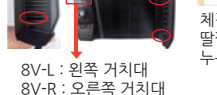


작은 거치대를 삽입

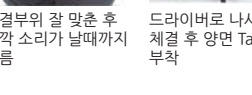


드라이버로 나사를 체결 후 양면 Tape 부착

[ 거치대 활용 방법2 : 왼쪽, 오른쪽 큰 거치대 체결 ]

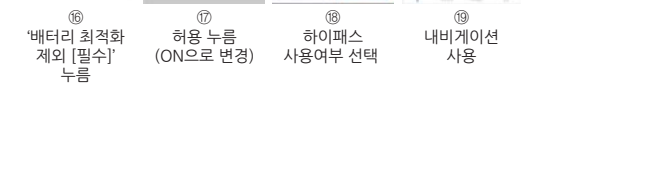
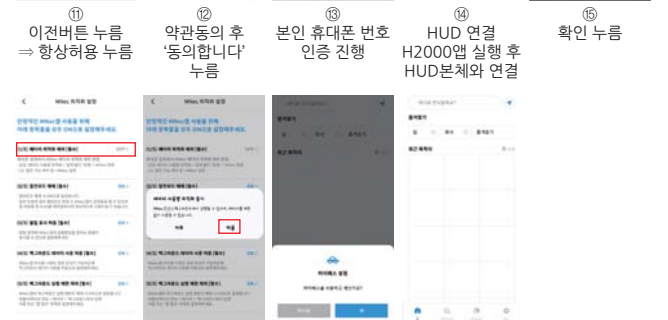


8V-L : 왼쪽 거치대  
8V-R : 오른쪽 거치대



드라이버로 나사를 체결 후 양면 Tape 부착

## 06 내비게이션 지도(MNec)앱 설치방법(안드로이드)



※ PONTUS HUD H2000에서 내비게이션 길안내를 받기 위해서는 반드시 PONTUS HUD H2000앱에서 MNec을 눌러 내비게이션을 실행하여야 합니다. 각 어플 별도 실행 시에는 내비게이션 지도앱의 길안내 정보가 HUD화면에 표시되지 않습니다.